

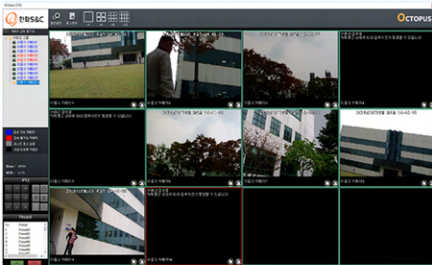
고해상도 이동형 LTE 카메라

중대재해 예방을 위한 이동형 현장안전관리 카메라

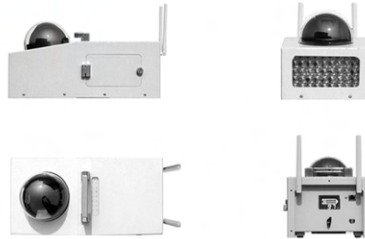
- 2백만 화소 (H.265 / H.264) PTZ 카메라
- 실시간 이동통신 (LTE) 영상전송
- 12배 (5.2~62.4mm) 광학 줌 카메라
- H.265, H.264, MJPEG, 스마트코덱, 멀티스트림
- LiFePO4 리튬인산철 배터리 (12.8VDC, 13.2Ah) 8~10시간 사용
- 상시 전원 및 충전 중 동작 지원
- LED 경광등, 부저 등 원격 경보 기능
- 안개 보정 기능(Defog), Day & Night (ICR), WDR(150dB)
- 스트리밍 서버와 연동을 통한 1:N 영상 전송 (옵션)



영상관제 통합 서버 OCTOPUS

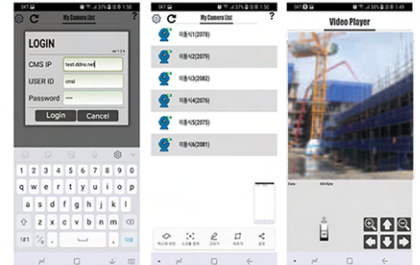


스탠다드 모델 외관



사이즈 : 375 x 190 x 140 mm / 중량: 5.0 Kg

스마트폰 앱



Portable LTE Camera



종합화학 사업장에 운영 중인 이동형 LTE 카메라

고해상도 이동형 LTE 카메라

폴라리션 스탠다드

통합서버로 영상관제가 가능한
[OCTOPUS]

스마트폰 앱으로 손쉽게 볼 수 있는
[실시간 현장]



스트리밍 서버



(옵션)

영상관제 통합서버 OCTOPUS



스마트폰 앱

뛰어난 휴대성 ! 컴팩트한 외관 !

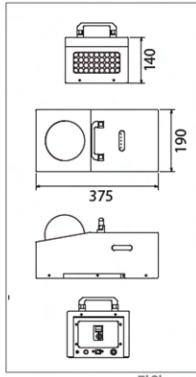


[좌측면]

[전면]

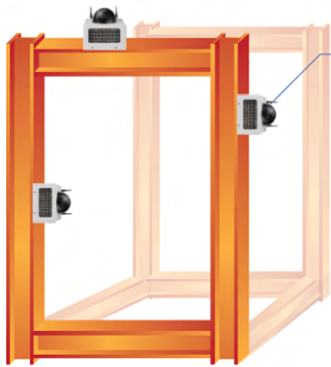
[후면]

스탠다드 모델 _ 375*190*140mm / 중량 : 5kg



단위 : mm

[다양한 환경에 설치 가능한 편의성]



현장 H빔 부착 예시

카메라 하부의 자석으로 각종 금속면에 부착가능!

보닛 및 루프



차량 부착 예시

구분	Specification
최대해상도	1920x1080
촬상소자	1/2.8형 2.16메가픽셀 CMOS
렌즈	광학 12배
압축방식	H.264 (MPEG-4 Part 10/AVC), H.265, MJPEG
최대 프레임레이트	H.264/H.265 : 최대 60fps 모든해상도, MJPEG : Max. 30fps 모든 해상도
최저조도	컬러 : 0.03Lux (1/30sec, F1.6) , 흑백 : 0.003Lux (1/30sec, F1.6)
Day & Night	Auto (ICR) / Color / B/W / Schedule
역광보정	Off / BLC / HLC / WDR
동작탐지	Off / On (최대 8개의 사각형 동작 탐지 영역 설정 가능)
프라이버시 기능	Off / On (24개의 점으로 사각형 프라이버시 영역 설정 가능) -색상 : 검정/ 파랑 / 빨강 / 회색 / 흰색 / 초록 줌 배율 설정 제한 - 모자이크 옵션
안개보정 기능	Auto / Manual / Off
오디오 통신	양방향
스마트 코덱	수동 모드 (영역 5개)
메모리 슬롯	Micro SD/SDHC/SDXC 2slot (up to 512 GB) - Continuous recording (1'st slot to 2'nd slot) - Motion Images recorded in the Micro SD/SDHC/SDXC memory card can be downloaded. NAS(Network Attached Storage), Local PC for Instant Recording
ONVIF 대응	지원
사용전원/소비전류	12V DC/ 카메라 전용 전원제어 보드 장착
배터리	교체용 리튬이온전지 배터리 12,800mAh Discharge Voltage : 11.2V Nominal Voltage : 12.8V Charge Voltage : 14.6V Con. Discharge Current : 13.2A
네트워크	LTE 영상전송
S/W 관리 보안	ID계정 방식 로그인
S/W 기능	실시간 영상 뷰, 녹화파일 다운로드 및 저장, PTZ제어, 카메라 접속상태 확인, LTE 네트워크 영상 관리 기능
S/W 접속 보안	ID계정 기반 로그인을 사용한 S/W 사용 접속 제어
부가기능	- 측면부 영상확인용 디스플레이 - 42구 경광등 / 비프음 부저 내장 (원격제어가능) - 외부 오디오 연결가능 (추가) - 후면 UTP를 통한 ETH 네트워크 사용가능 (LTE)
사이즈/무게	375 x 190 x 140 mm / 5.0 Kg (제작 시 일부 변경 가능)

산업 현장에서 사각지대 없이 모니터링하고 카메라 설치가 어려운 지역에 활용할 수 있는 카메라로, 100m 거리의 사물을 식별 가능한 광학 (12배속) 줌 렌즈를 통해 선명하고 디테일한 영상은 물론 강력한 리튬 배터리 탑재로 이동중 모니터링을 할 수 있는 제품입니다.



산업현장 및 토목, 건축 공사 현장 등



화학단지 / 발전소 / 변전소